



INTRODUCCIÓN

En la sesión ordinaria celebrada el 13 de noviembre de 2009, la Junta Rectora de la Fundación Deportiva Municipal del Ayuntamiento de Valencia aprobó por unanimidad el encargo a sus técnicos de la elaboración del **Plan Estratégico del Deporte de Valencia**.

La circunstancia histórica de la designación de Valencia Capital Europea del Deporte en 2011, ofrecía una oportunidad sin precedentes para elaborar un documento rector de nuestro deporte en la ciudad, trabajado y consensuado durante el año 2010, estando prevista su edición para los primeros meses del próximo, coincidiendo con el comienzo de la capitalidad deportiva.

Este organismo autónomo local viene manteniendo una línea de trabajo que se basa en el diseño y en la ejecución de planes de actuación para cada una de los servicios que presta a la colectividad. Al primero de estos grandes planes desarrollados, el Plan Director de Instalaciones Deportivas, le siguieron el Plan Rector de Actividades y el Plan Gestor redactado en torno a la certificación de calidad ISO 9001, obtenida en 2006.

El interés por seguir progresando como entidad que aglutina a un sector de la población practicante deportiva, y el convencimiento de que nuestros desempeños deben dirigirse hacia la coordinación y facilitación del deporte en la ciudad, más que hacia la oferta directa de servicios deportivos, nos ha motivado a trabajar en la elaboración del **Plan Estratégico del Deporte de Valencia**, que permita el aprovechamiento de nuestras fortalezas y las oportunidades del entorno, a la vez que facilite combatir las debilidades y afrontar las amenazas que pueda tener dicho colectivo.

Se trata de una iniciativa novedosa de reflexión y de análisis, cuyas propuestas resultantes marcarán las directrices estratégicas que ayudarán a diseñar nuestro futuro deportivo a través de la participación de los principales sectores y agentes implicados y afectados. La finalidad común no es otra que sumar esfuerzos, diseñar políticas deportivas integradoras evitando acciones parciales y aisladas, y lo que sin duda resulta más importante, perfilando acciones colaboradoras por mejorar el sector, promocionar y proyectar Valencia nacional e internacionalmente, y crear sentimientos de liderazgo deportivo.

Otras ciudades como Barcelona, Zaragoza o San Sebastián y comunidades autónomas como Andalucía han confeccionado planes estratégicos sobre su deporte aprovechando, así mismo, situaciones históricas o significativas, si bien diferentes en cada caso y no con la trascendencia que conlleva la capitalidad europea, lo que le otorga un aliciente y una responsabilidad añadida al ser centro de atención y ciudad de referencia europea durante el año.

Antecedentes

El deporte municipal en Valencia comenzó con la creación del organismo autónomo local Fundación Deportiva Municipal (FDM) en 1981. Desde ese año al actual 2010 se han incrementado muy considerablemente todas sus actuaciones, que pueden condensarse repasando numéricamente las instalaciones construidas, las actividades ofertadas, los acontecimientos celebrados, las actividades formativas y las publicaciones realizadas.

El trabajo llevado a cabo por el Ayuntamiento de Valencia a través de su organismo de gestión (Fundación Deportiva Municipal) durante estos años, se ha basado en dos pilares:

- A. Una constante obtención de datos, como mecanismo de evaluación de nuestra gestión para la mejora de decisiones futuras. Para ello se han llevado a cabo:
- Estudios sobre hábitos deportivos a través del Centro de Investigaciones Sociológicas (CIS).
 - Informes sociológicos realizados por el Departamento de Sociología de la Universitat de València sobre imagen y valoración de la FDM.
 - Conclusiones de congresos: deporte escolar, salud, gestión deportiva, etc.
 - Publicaciones en la colección municipal *Aula Deportiva* (técnicas, históricas, periodísticas, etc.).
 - Centro Documentación Municipal.
- B. Experiencia anterior planificadora. La "planificación como guía" ha sido una constante en los últimos años movidos por el ánimo de optimizar los recursos disponibles en el cumplimiento de nuestro cometido. Con esta intención ya fueron elaborados en su momento los siguientes documentos:
- Plan Director de Instalaciones Deportivas
 - Plan Rector de Actividades
 - Plan Gestor. ISO 9001

Definición del Plan Estratégico del Deporte de Valencia

Es una iniciativa del Ayuntamiento de Valencia que consiste en un proceso de análisis y reflexión sobre la situación actual de la práctica de actividad física y deporte en nuestra ciudad, proponiendo en segundo término líneas estratégicas y medidas de actuación en las que trabajar conjuntamente con el resto de agentes que intervienen.

Objetivos del Plan

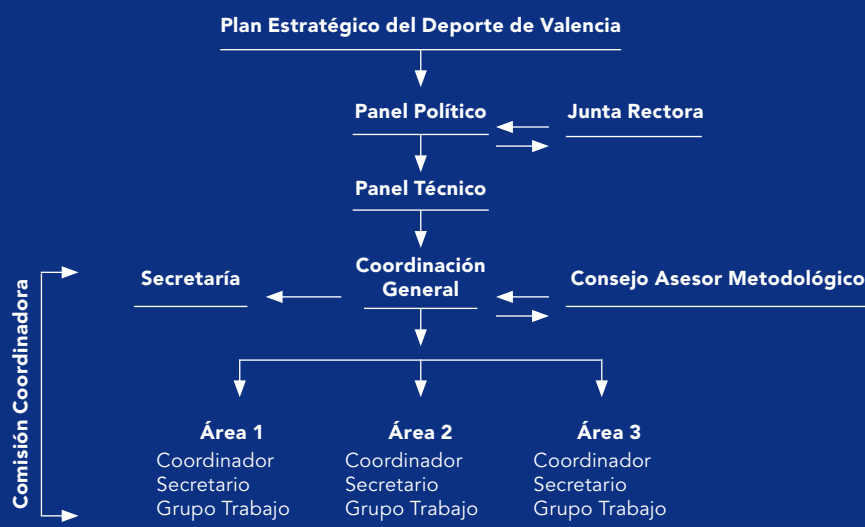
- Como objetivo principal y de competencia plena municipal, está el de promocionar la práctica de actividades físicas y deportivas entre los ciudadanos, que permita superar el actual porcentaje del 39% de población practicante habitual, entendiendo como tales quienes practican, al menos, dos veces por semana. Nos marcamos en principio un ambicioso objetivo de incrementar este porcentaje en diez puntos.
- Como objetivos complementarios y de competencia compartida con otras instituciones y entidades está el de contribuir a posicionar a Valencia como ciudad de referencia en el ámbito del deporte nacional e internacional a través de la organización de acontecimientos deportivos y el de la colaboración con los organismos rectores del deporte, a la vez que contribuir a impulsar un sector económico y de conocimiento relacionado con el mismo.

Características

- Surge, como se ha mencionado, del encargo del Órgano de Gobierno del Deporte Municipal (Junta Rectora a la Fundación Deportiva Municipal) a los técnicos de la FDM.
- Se aprovecha la designación de Valencia como Capital Europea del Deporte en 2011.

- Se trata de un proceso técnico en su desarrollo y ejecución, con órganos y estructura propia al margen de cualquier otra actividad.
- Consta de un Consejo Asesor Metodológico independiente para validar el proceso.
- Supone un estudio integral que abarca todas las manifestaciones del sector del deporte en Valencia. Limitar el estudio solamente a nuestras competencias hubiera sesgado el objeto de análisis al concurrir otros sectores y ámbitos de actuación en el mundo del deporte local.
- Así mismo, en algunos aspectos el estudio requiere superar los límites municipales (capital de provincia) abarcando el área metropolitana y, en determinados casos, la provincia.
- Las conclusiones serán el resultado de la participación de todos los agentes implicados, buscando el consenso en las propuestas. Se aspira a conseguir una visión de futuro compartida.

→ Órganos del Plan



Áreas estratégicas de actuación

Analizado el sector en toda su amplitud se llegó a la conclusión de segmentar el estudio alrededor de tres ejes o áreas temáticas, que sin ser compartimentos estancos permitían abordar el estudio desde una conveniente perspectiva metodológica:

1. Espacios Deportivos
2. Deporte, Salud y Educación
3. Deporte, Economía y Proyección Externa

Metodología

A lo largo de todo el proceso se sigue una metodología que pretende hacer partícipes a todos los agentes que forman parte del sistema deportivo local, bien de manera directa (clubes, federaciones, universidades, etc.), bien indirectamente (sector económico-empresarial y de conocimiento relacionado).

El trabajo se desarrolla en dos fases claramente diferenciadas:

1. Fase de diagnóstico
2. Fase de participación

En la fase de diagnóstico, objeto del presente documento que sigue a continuación, se ha tratado de fotografiar lo más objetiva y completamente posible, la situación en la que se encuentra actualmente nuestro deporte, así como, en general, el conjunto del sector que participa y se encuentra implicado en la práctica deportiva.

Se ha desarrollado por los técnicos de la Fundación Deportiva Municipal conjuntamente y en colaboración con un reducido colectivo de profesionales de varias instituciones y entidades muy representativas.

El resultado se recoge en el presente "Documento Cero", que tiene como objetivo servir de punto de partida para el trabajo a desarrollar en la siguiente fase. Dicho documento finaliza con unas conclusiones-síntesis constituidas por una matriz DAFO (Debilidades, Amenazas, Fortalezas y Oportunidades) y por un esquema de las líneas estratégicas que se proponen para iniciar la fase de consulta y participación.

La fase de participación puede identificarse plenamente con el objetivo del **Plan Estratégico del Deporte de Valencia** en sí mismo al proponer y diseñar el futuro deportivo de la ciudad a través de las "estrategias" más idóneas. En esta fase, como se ha referido a través de diferentes mesas o grupos de trabajo y sesiones plenarias, se invita a la totalidad de las entidades y organizaciones valencianas a tomar parte y aportar sus necesidades, sus inquietudes y sus propuestas, orientadas al logro en los años venideros. Así mismo se abre la vía de participación individual a cualquier persona que quiera expresar su opinión constructiva sobre los objetivos del Plan, a través de la página web de la FDM.

El presente documento, por tanto, es fruto de un trabajo de más de seis meses, de recopilación, análisis y finalmente de síntesis de multitud de datos. Ha sido intención de este equipo de trabajo destacar los datos que objetivamente consideramos como más importantes y de mayor interés para el objeto del diagnóstico deportivo de una ciudad como la nuestra. Somos conscientes de la dificultad que entraña un proceso de este tipo al sintetizar una muy amplia información en un reducido documento, así como de que en algún caso todavía puede aparecer nueva información que, en tal caso, se iría incorporando en la segunda fase de participación abierta.